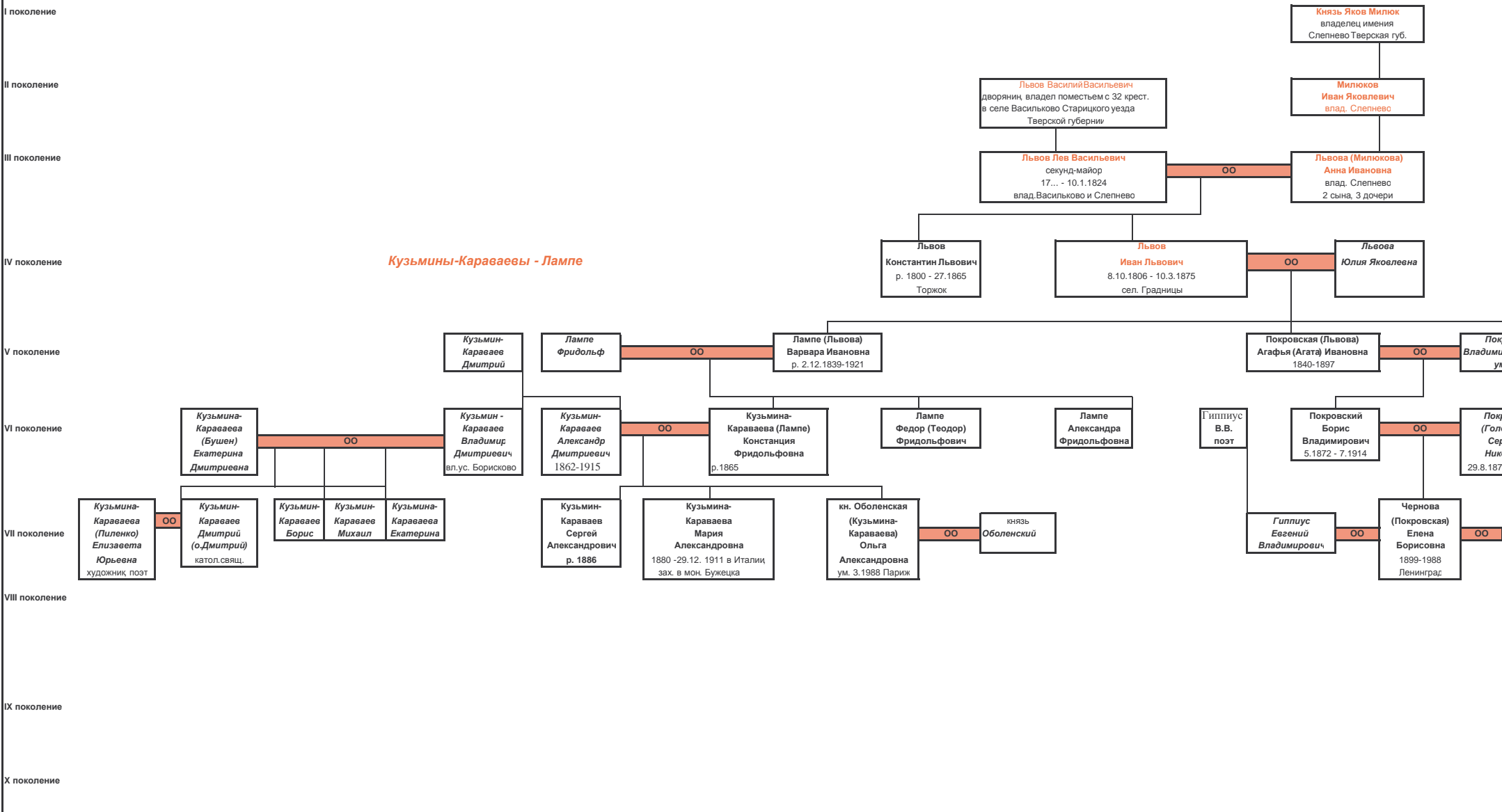
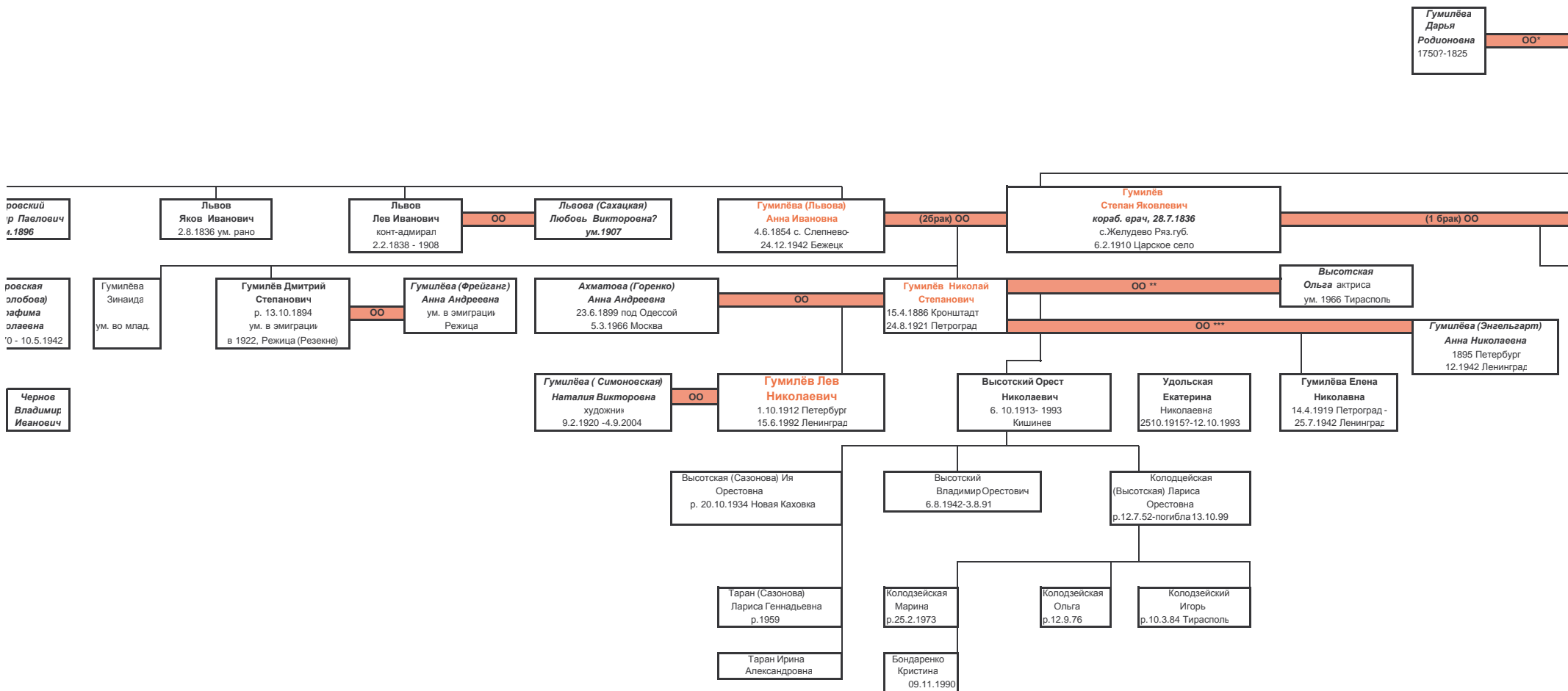


Родословная Льва Николаевича Гумилёва



по отцу

Милюковы - Львовы

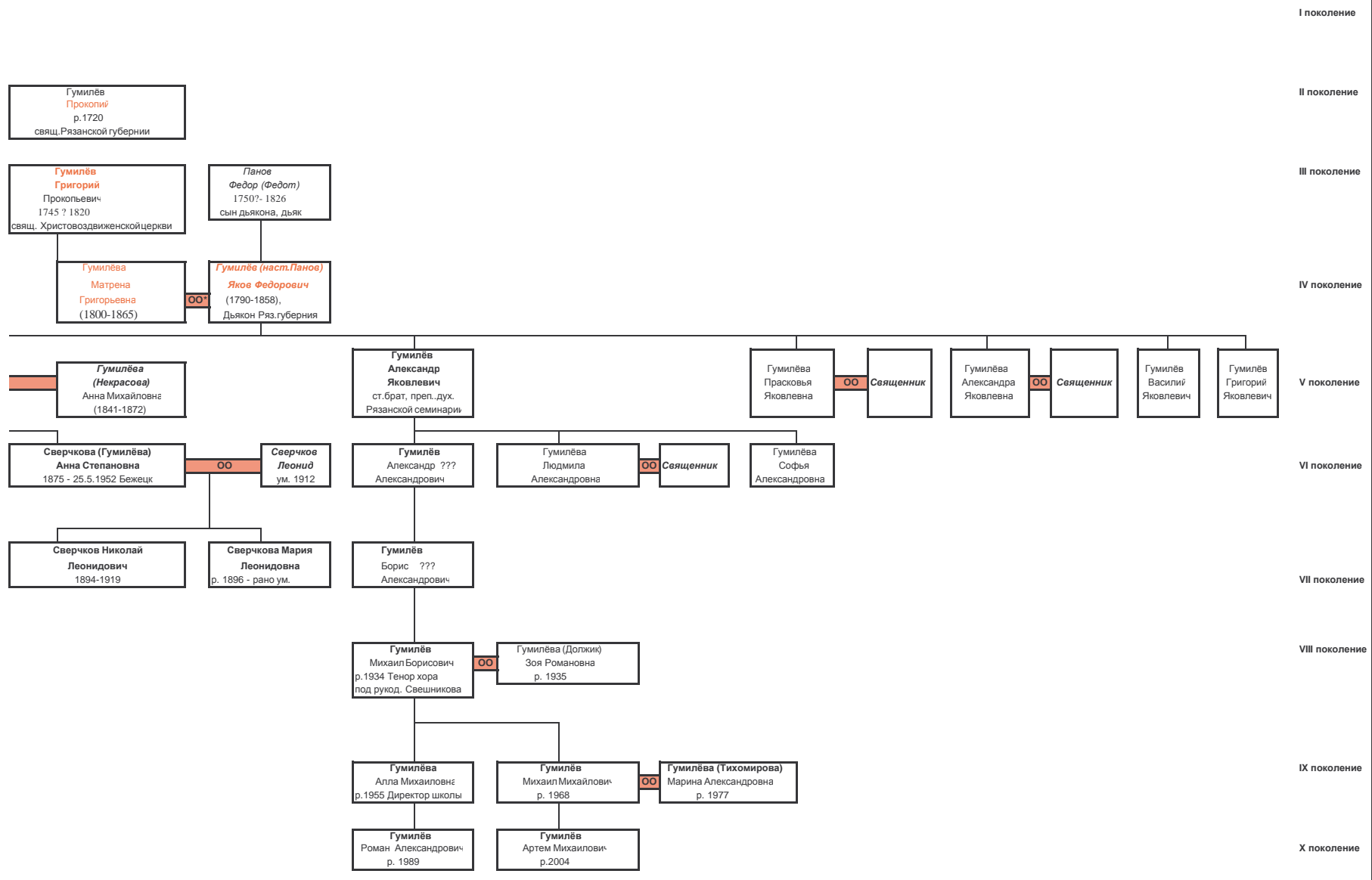


Примечания:
 1. дяк (псаломщиц) Христорожественской церкви с. Желудево Рязанской губернии Панов Я. Ф. при женитьбе на Гумилёвой М.Г. принял фамилию жены.
 2. брак Н.С.Гумилёва с Энгельгарт А.Н. граждански зарегистрирован
 3. брак Н.С.Гумилёва с Высотской О. - незарегистрирован

При составлении родословной основу документа составила публикация "Род Н.С.Гумилёва со стороны матери", впервые опубликованная в газете "Печатный Двор", 39-40, 22 сент. 1989. Над составлением родословной Н.С.Гумилёва работали 1983 - Д.В.Куприянов, Т.М.Степанова и Л.Н.Гумилёв; 1986 - Е.Б.Чернова (Покровская); 1987 - С.И.Сенин; 1989 - В.А.Беличенко, В.Н.Шеходанова. Родословная дополнена данными Поплушина В. См. Литературная Россия, №28, 13 июля 2001 г. А также в феврале 2007 г. Внесены дополнения касающиеся ветви ст.брата Степана Яковлевича Гумилёва - Александра Яковлевича Гумилёва. Эти важные дополнения внесены его прапраправнуком - Гумилёвым Романом. Однако, все же приведу цитату из публикации "Род Гумилёвых": "...эту работу нельзя считать законченной. Некоторые имена установлены, но не расшифрованы. "Родословная" поэта (Н.Гумилёва) еще ждет своих следопытов". Так же ждет новых исследований родословная его сына - ученого Льва Николаевича Гумилёва. Данная публикация составлена Новиковой О.Г., существует только в электронном виде. Просьба при перепечатке делать ссылку на первоисточник Новикова О.Г., 9.02.2007.

Ссылку |
Новиков

Гумилёвы — Пановы



на данный электронный ресурс следует приводить в соответствии с недавно введенным ГОСТ 7.82-2001 Библиографическая запись. Библиографическое описание электронных ресурсов - http://orel.rsl.ru/official/7_82.htm

ва, Ольга Геннадьевна. Родословная Льва Николаевича Гумилёва по отцу [Электронный ресурс] / СПб, 1998—2007. — Режим доступа: <http://gumilevica.kulichki.net/fund/Genealogy.xls>. — Систем. требования: IBMPC; Windows XP; Microsoft Excel 2003.